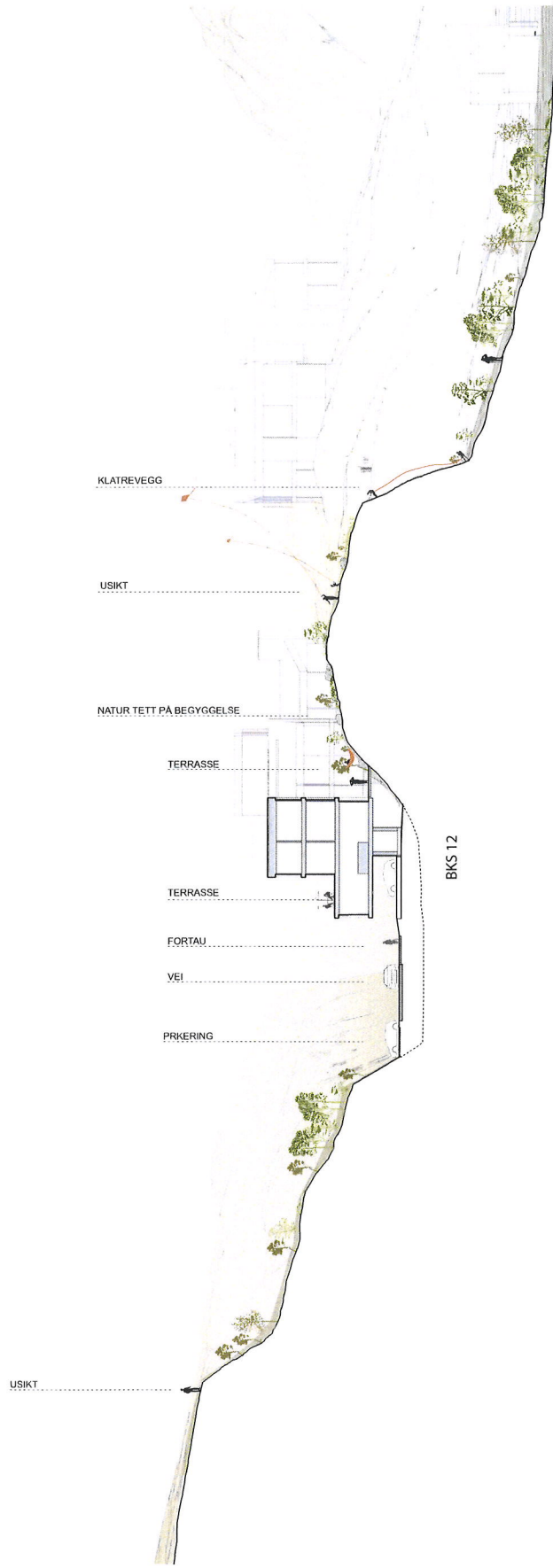


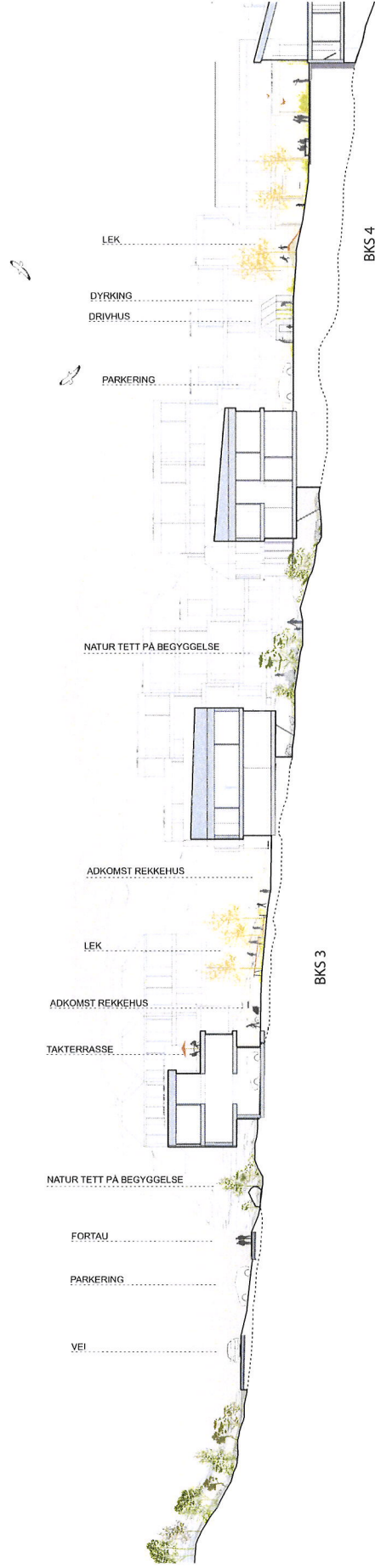
TJELDBERGVIKA - snitt i felt BKS12



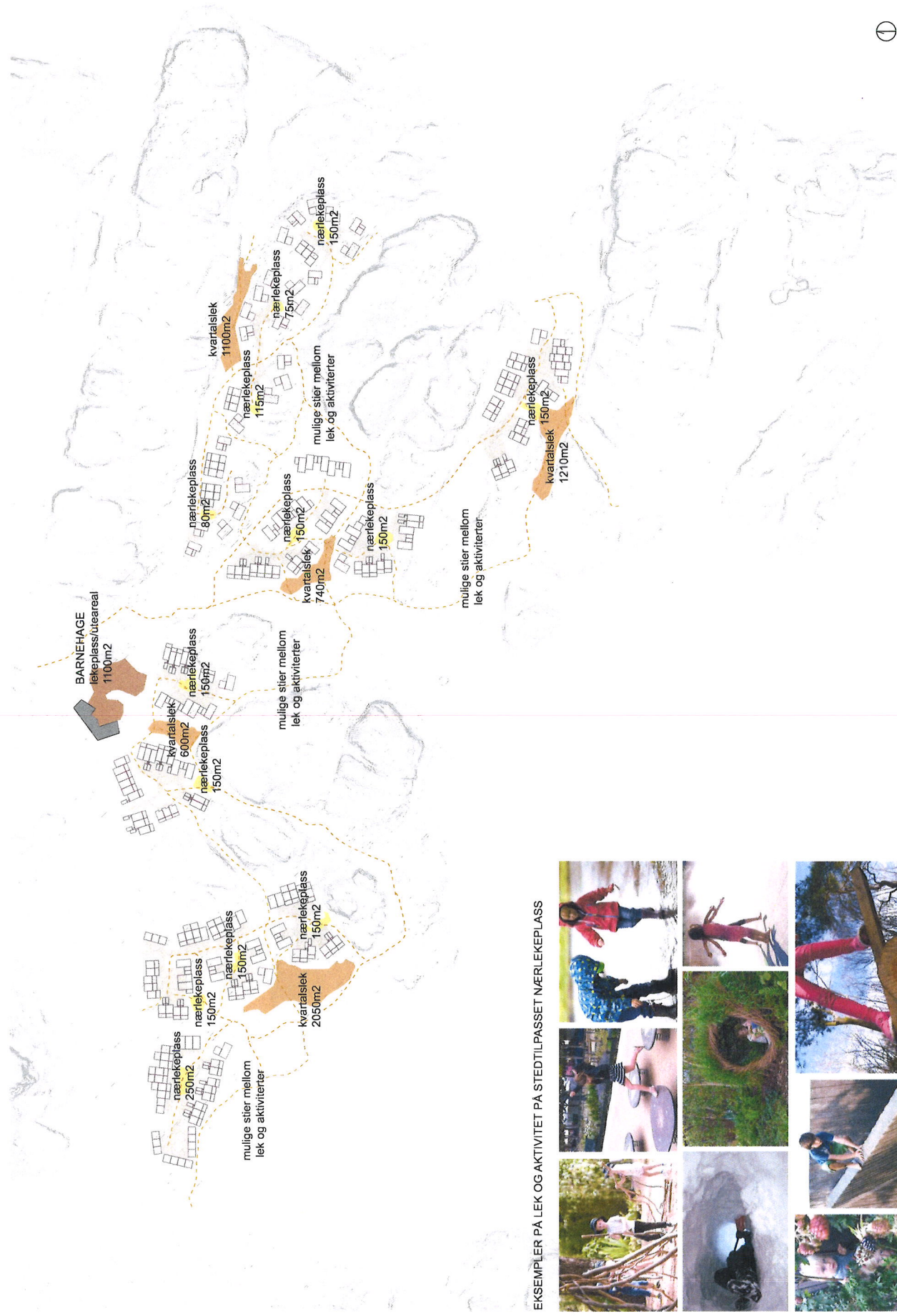
TJELDBERGVIKA - snitt i felt BKS14



TJELDBERGVIKA - snitt i felt BKS3 og BKS4



TJELDBERGVIKA - LEK AREALER



EKSEMPLER PÅ LEK OG AKTIVITET PÅ STEDTILPASSET NÆRLEKEPLASS



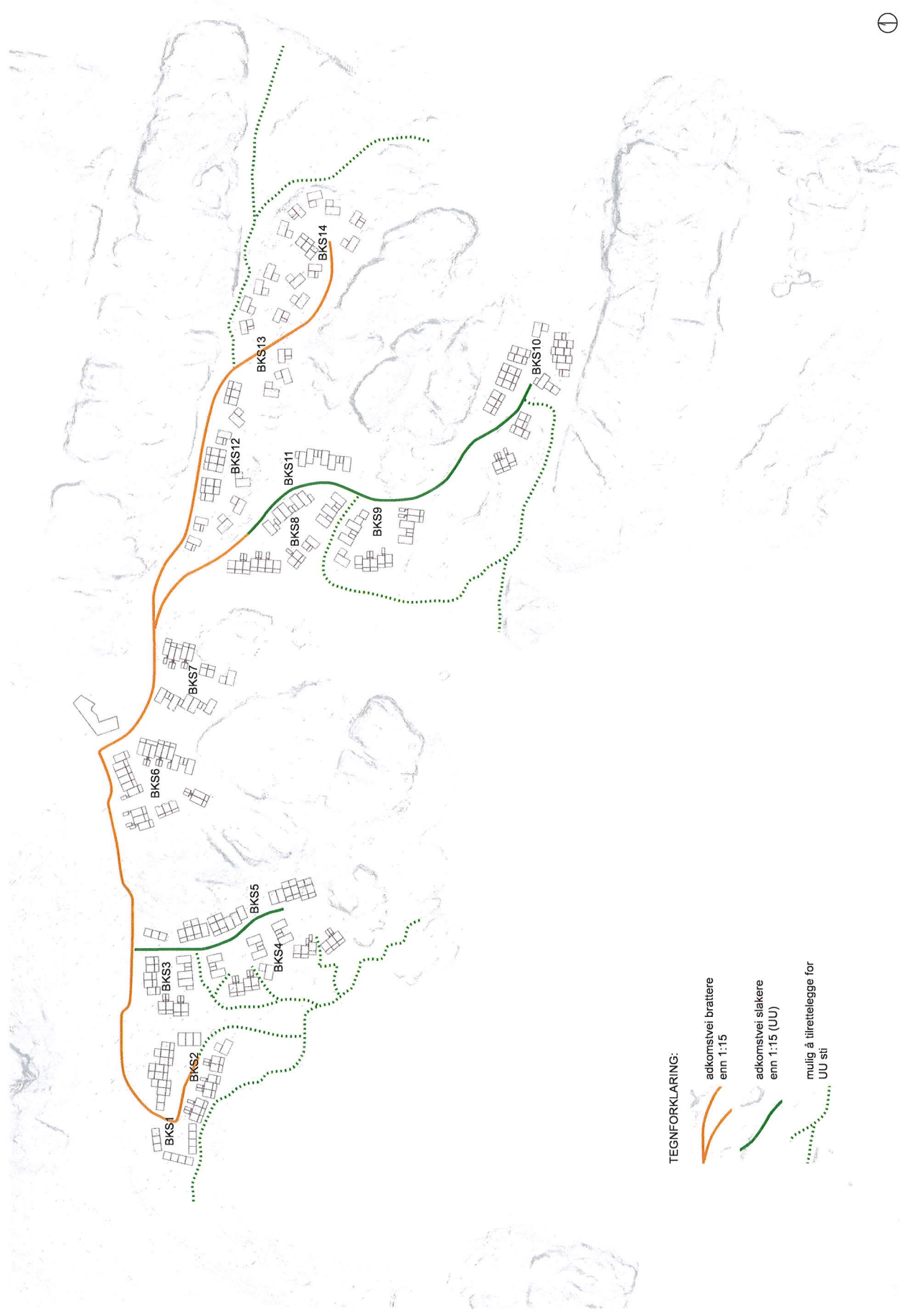
TJELDBERGVIKA - PROGRAMMERING AV KVARTALSLEK



EKSEMPLER PÅ LEK OG AKTIVITET PÅ NATUR KVARTALSLEK



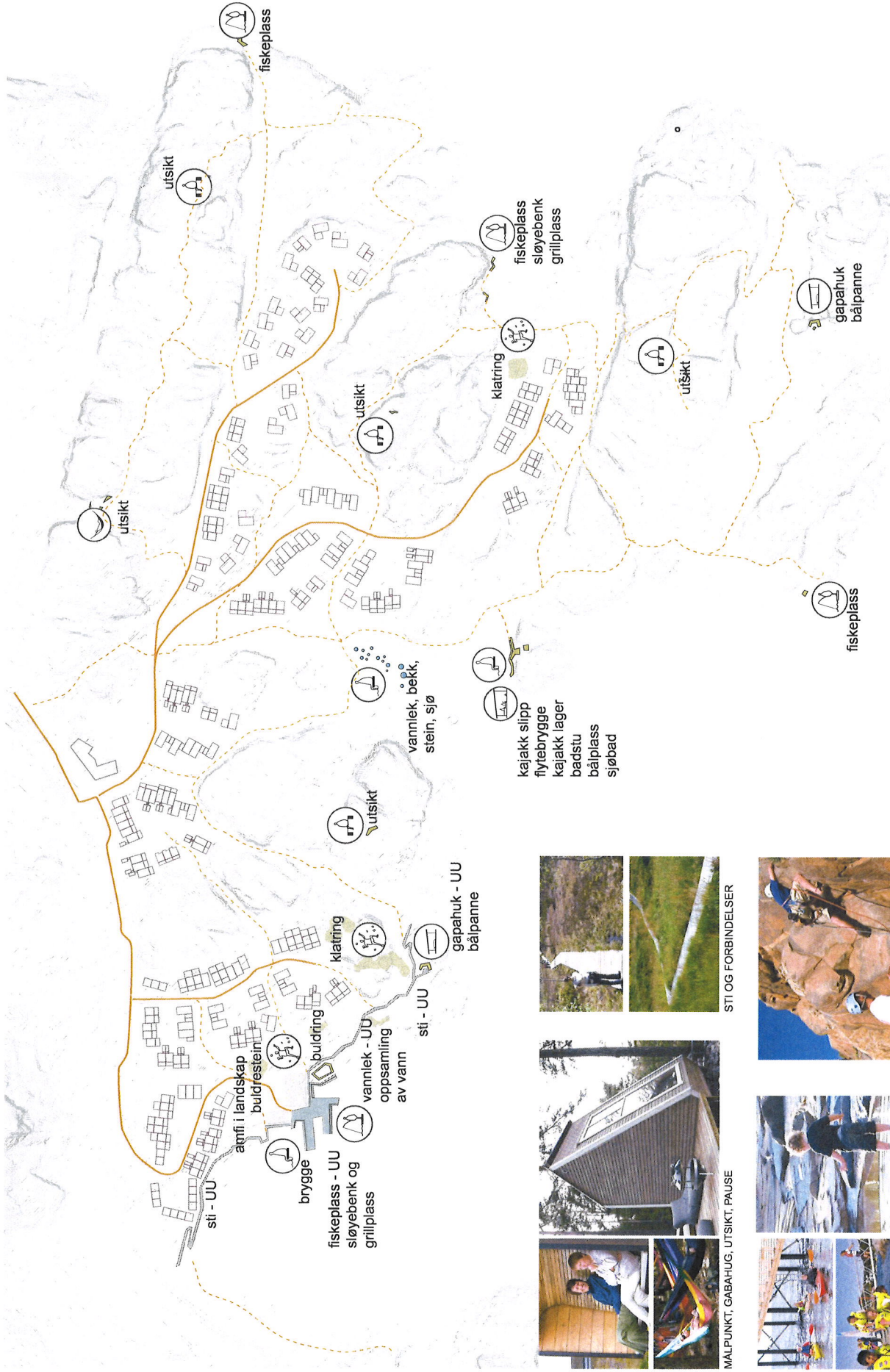
TJELDBERGVIKA - UU



TEGNFORKLARING:

- adkomstvei brattere enn 1:15
- adkomstvei slakere enn 1:15 (UU)
- mulig å tilrettelegge for UU sti

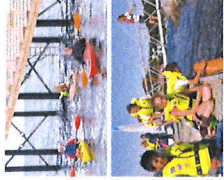
TJELDBERGVIKA - FRILUFTSLIV



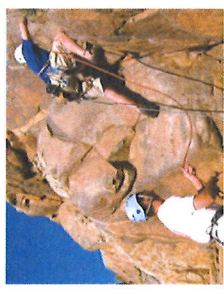
MALPUNKT, GABAHUG, UTSIKT, PAUSE



STI OG FORBEINDELSER

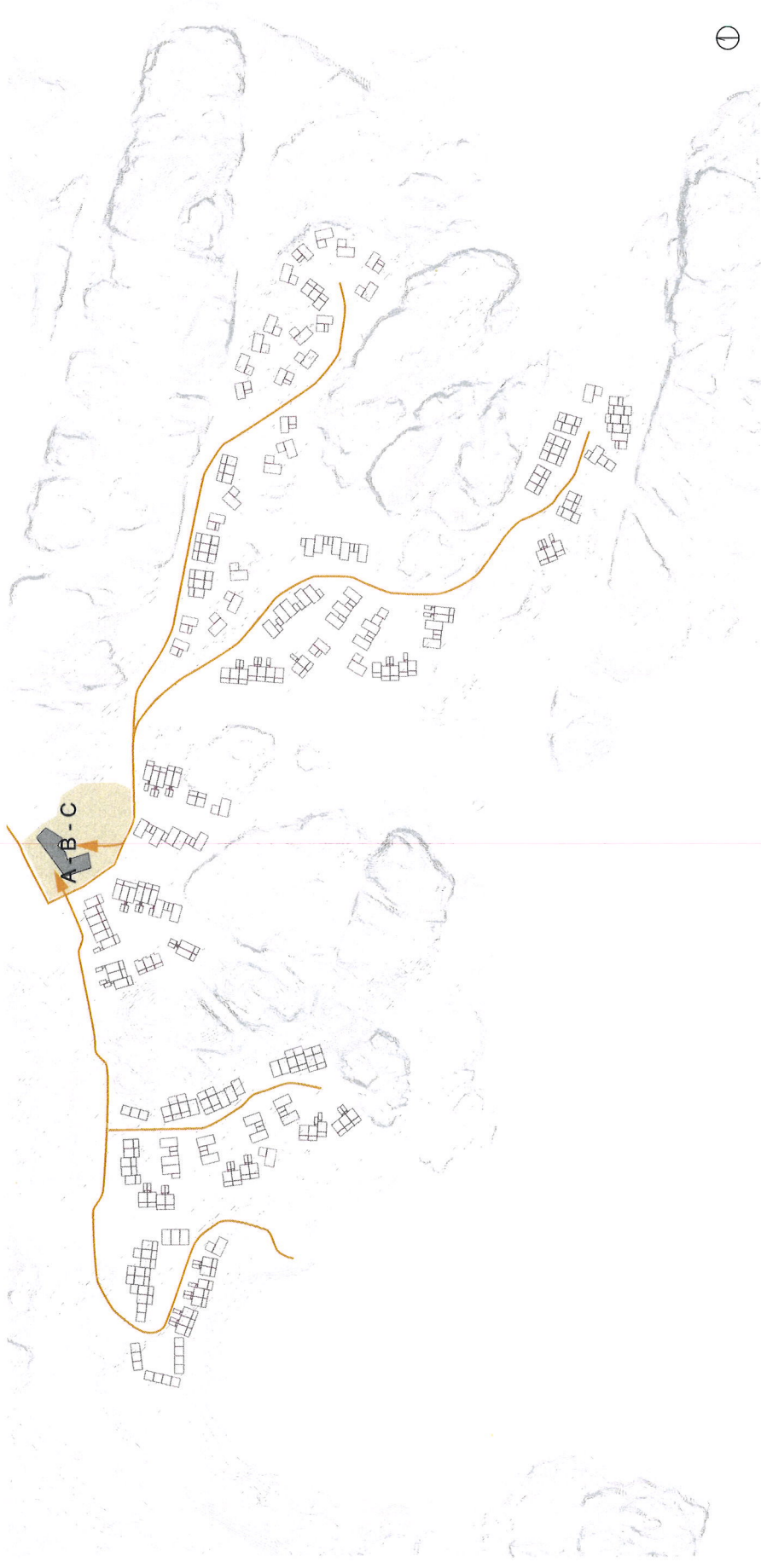


VANNOPPLEVELSE, VANNSPORT, VANNLEIK, FISKE



KLATRE - BULDRE FELT

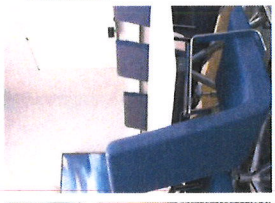
TJELDBERGVIKA - FELLEFSKJONER SENTRALT NAVET



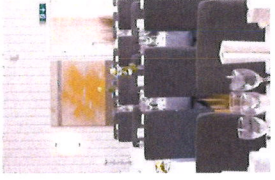
FELLESAREAL - A
 - FESTLOKALE
 - AKTIVITETSROM
 - FELLESHUS - FORENINGSLOKALER



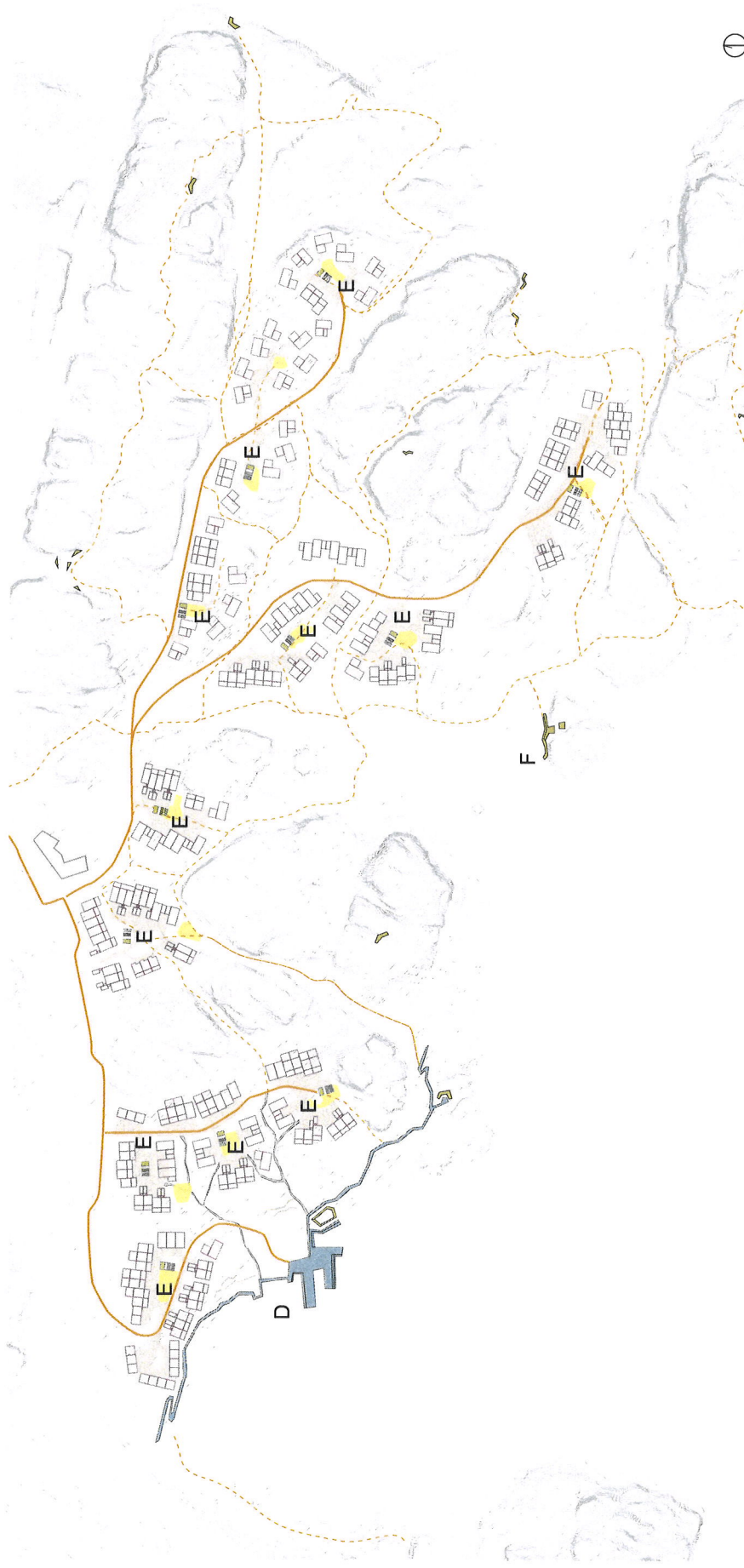
FELLESAREAL - B
 - VERKSTED - VERKTØY
 - KONTORFELLESSKAP
 - MØTELOKALER



FELLESAREAL - C
 - FESTLOKALER
 - GJESTEVEIERSER
 - LOKAL CAFE

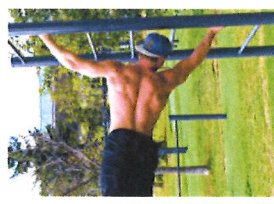
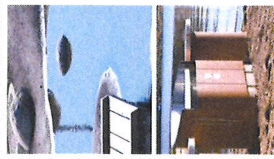


TJELDBERGVIKA - FELLESELEKTRISITET LOKALT I TUN OG NÆROMRÅDER



FELLESELEKTRISITET - D

- KAN FOR EKSEMPEL VÆRE:
- VANNKULP - BADSTU - BADETRAPP - UTETRENING
 - KAJAKK LAGRING - KAJAKK BRO
 - FELLESELEKTRISITET - SLØYEBENK - OPPHOLDSELEMENTER
 - GJESTEBRYGGE - RÅTRAMPE TIL SJØEN - KYSTISTI



FELLESELEKTRISITET - E

- KAN FOR EKSEMPEL VÆRE:
- SYKKEL MEKKING - RENOVERING
 - REDSKAP - VERKTØYSBOD
 - FELLESELEKTRISITET - DRIVHUUS
 - FELLESELEKTRISITET - SPISEPlassER



FELLESELEKTRISITET - F

- KAN FOR EKSEMPEL VÆRE:
- BADSTUE - BADESTAMP - BADETRAPP
 - BALPANNE - OPPHOLDSELEMENTER
 - FISKEPlass - KAJAKK FLYTEBRO
 - UTETRENING



