

NOTAT

OPPDRAAG	Finnvika, Svolvær	DOKUMENTKODE	10210049-01-RIG-NOT-001
EMNE	Vurdering områdestabilitet	TILGJENGELIGHET	Åpen
OPPDRAAGSGIVER	Clemens Eiendom AS	OPPDRAAGSLEDER	Mariia Pihlainen
KONTAKTPERSON	Per Magnus Haugen Presthammer	SAKSBEHANDLER	Martine Johnsen Waldeland
KOPI		ANSVARLIG ENHET	10235011 Geoteknikk Nord

SAMMENDRAG

Clemens Eiendom AS planlegger et byggeprosjekt ved Tjeldbergvika og Finnvika mellom Svolvær og Kabelvåg i Vågan kommune.

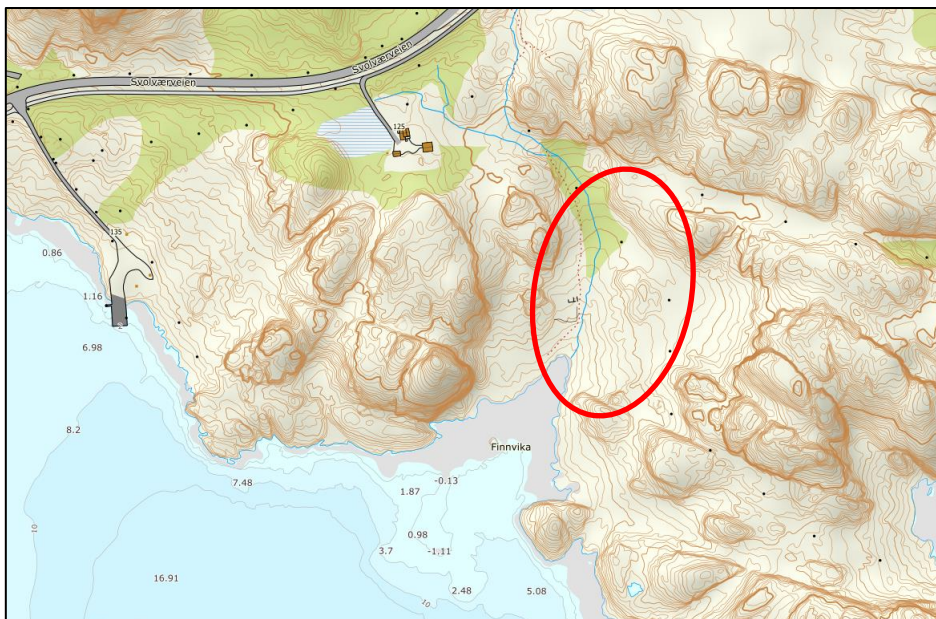
Finnvika er mellom 40 og 50 meter bred, og omtrent 190 meter lang. Vika består av jevnt hellende terreng opp til ca. kote 18. Gjennomsnittlig helning er ca. 1:10.

Området består av en overvekt av berg i dagen. Det antas derfor at løsmassetykkelsen er liten. Løsmassekart fra NGU viser at muligheten for marin leire er stort sett fraværende i området. Det anses derfor som lite sannsynlig at det er forekomster av kvikkleire i området.

Områdestabiliteten er tilfredsstillende.

1 Innledning

Clemens Eiendom AS planlegger et byggeprosjekt ved Tjeldbergvika og Finnvika mellom Svolvær og Kabelvåg i Vågan kommune. Det planlegges å etablere leiligheter, rekkehus og eneboliger, ca. 230 boenheter totalt i området. Denne områdevurderingen omhandler Finnvika, figur 1.



Figur 1. Kartutsnitt med det aktuelle området [norgeskart.no].

00	12.04.2019	Klar til utsendelse	MAJ	ERBK	MHP
REV.	DATO	BESKRIVELSE	UTARBEIDET AV	KONTROLLERT AV	GODKJENT AV

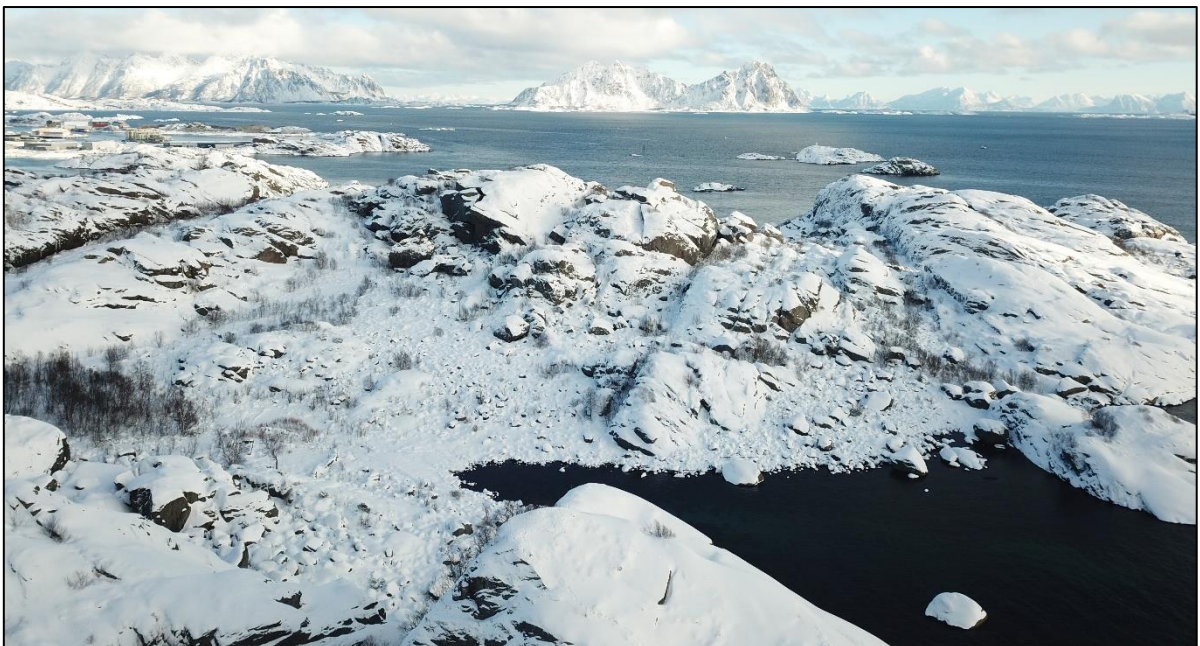
2 Grunnforhold

Finnvika er mellom 40 og 50 meter bred, og omtrent 190 meter lang. Vika består av jevnt hellende terreng opp til ca. kote 18 og har gjennomsnittlig helning ca. 1:10. Rundt vika er det berg i dagen, figur 2.



Figur 2. Flyfoto over Finnvika [norgeskart.no].

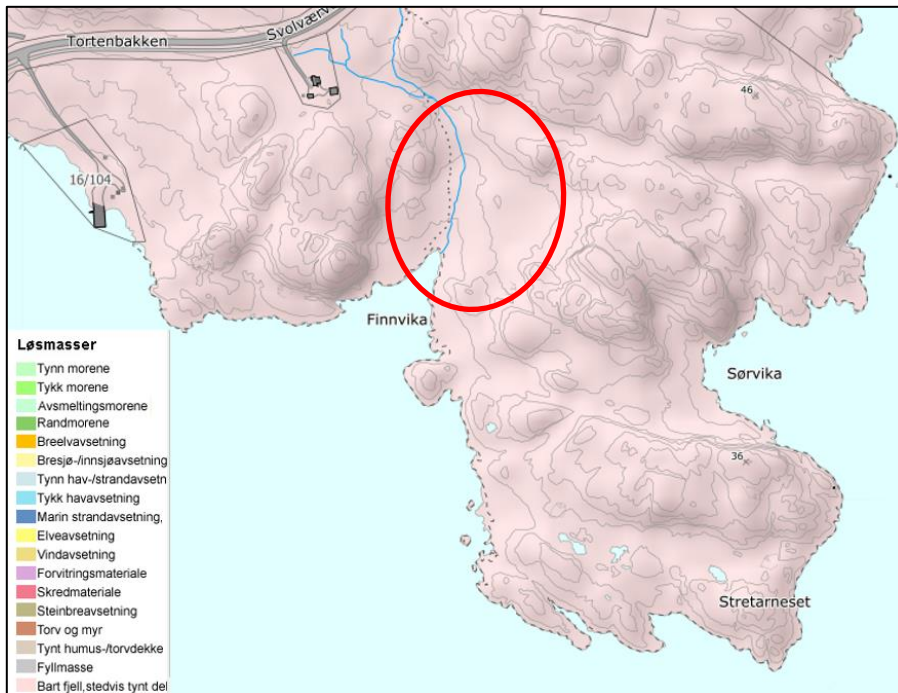
Det ble foretatt befaring av ingeniørgeolog i området 2019-03-07. Befaringen avdekket berg i dagen, og blokker og steiner i strandsonen. Figur 3 viser dronebilde fra området.



Figur 3. Dronebilde over Finnvika, tatt mot øst [Multiconsult].

Vurdering områdestabilitet

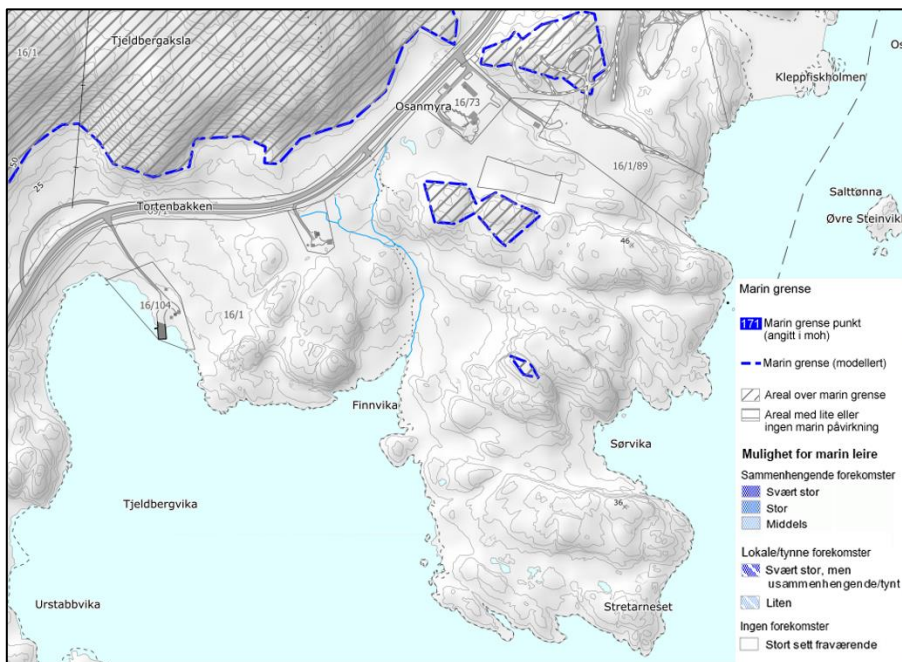
Løsmassene i vika består tilsynelatende av forvittringsmateriale. I følge NGUs løsmassekart består området av bart fjell eller stedvis tynt dekke av løsmasser, figur 3.



Figur 4. Kvartærgeologisk kart over Finnvika [geo.ngu.no/kart/losmasse].

3 Geoteknisk vurdering

Området består av en overvekt av berg i dagen. Det antas derfor at løsmassetykkelsen er veldig liten. Løsmassekart fra NGU, figur 4, viser at mulighet for marin leire er stort sett fraværende i området. Det anses derfor som lite sannsynlig at det er forekomster av kvikkleire i området.



Figur 5. Kartutsnitt med mulighet for marin leire i området [geo.ngu.no/kart/losmasse].

Vurdering områdestabilitet

Det som finnes av løsmasser i området, ligger mellom store bergblotninger. Større omseggripende skredvirksomhet anses derfor som lite sannsynlig.

Områdestabiliteten vurderes som tilfredsstillende.