

Notat om arkitektur og byggeskikk i området rundt Smedvika

Arktos Arkitektur AS - Conrad Holmboesveg 21 9011 Tromsø

I dette notatet vil vi vise at det ikke finnes en ensartet bebyggelse i området rundt Smedvika. Bebyggelsen er preget av de forskjellige tidsepokene husene er oppført. Det "bråkete visuelle bildet" i området rettferdiggjør ikke at det legges føringer mot et modernistisk uttrykk i arkitekturen.

De nærmeste nabohusene til Steinvegen 6 er:

Sorenskrivergata 8 bygget på slutten av 1960-tallet. Huset har flat tak med en veldig utpreget gesimsløsning som gir huset en dominerende karakter.



Notat om arkitektur og byggeskikk i området rundt Smedvika

Arktos Arkitektur AS - Conrad Holmboesveg 21 9011 Tromsø



Sorenskrivergata 10 er av eldre opprinnelse men den siste tida utvidet og "tidstypisk fornyet".

Notat om arkitektur og byggeskikk i området rundt Smedvika

Arktos Arkitektur AS - Conrad Holmboesveg 21 9011 Tromsø



Sørenskrivergata 12 et nybygg fra 2019

Notat om arkitektur og byggeskikk i området rundt Smedvika

Arktos Arkitektur AS - Conrad Holmboesveg 21 9011 Tromsø



Vikabakken 11 typehus fra midten av 1970-tallet



Notat om arkitektur og byggeskikk i området rundt Smedvika

Arktos Arkitektur AS - Conrad Holmboesveg 21 9011 Tromsø



Tollefsneset utbygging i "nostalgisk stil" rundt 2010

Notat om arkitektur og byggeskikk i området rundt Smedvika

Arktos Arkitektur AS - Conrad Holmboesveg 21 9011 Tromsø



Notat om arkitektur og byggeskikk i området rundt Smedvika

Arktos Arkitektur AS - Conrad Holmboesveg 21 9011 Tromsø



Notat om arkitektur og byggeskikk i området rundt Smedvika

Arktos Arkitektur AS - Conrad Holmboesveg 21 9011 Tromsø





Ursvika boligfelt Nakken øst med modernistiske hus (under utbygging)

Notat om arkitektur og byggeskikk i området rundt Smedvika

Arktos Arkitektur AS - Conrad Holmboesveg 21 9011 Tromsø



Ursvika boligfelt Nakken øst med modernistiske hus (under utbygging)

Notat om arkitektur og byggeskikk i området rundt Smedvika

Arktos Arkitektur AS - Conrad Holmboesveg 21 9011 Tromsø



Den modernistiske bebyggelsen på Nakken øst preger silhuetten på sørsiden av Smedvika.

Notat om arkitektur og byggeskikk i området rundt Smedvika

Arktos Arkitektur AS - Conrad Holmboesveg 21 9011 Tromsø

Dessuten har vi sett på to områder som er under utbygging i Kabelvåg:



Pågående utbygging i Åvika med modernistisk arkitektur

Notat om arkitektur og byggeskikk i området rundt Smedvika

Arktos Arkitektur AS - Conrad Holmboesveg 21 9011 Tromsø



Pågående utbygging på Kreta med modernistisk arkitektur

Notat om arkitektur og byggeskikk i området rundt Smedvika

Arktos Arkitektur AS - Conrad Holmboesveg 21 9011 Tromsø



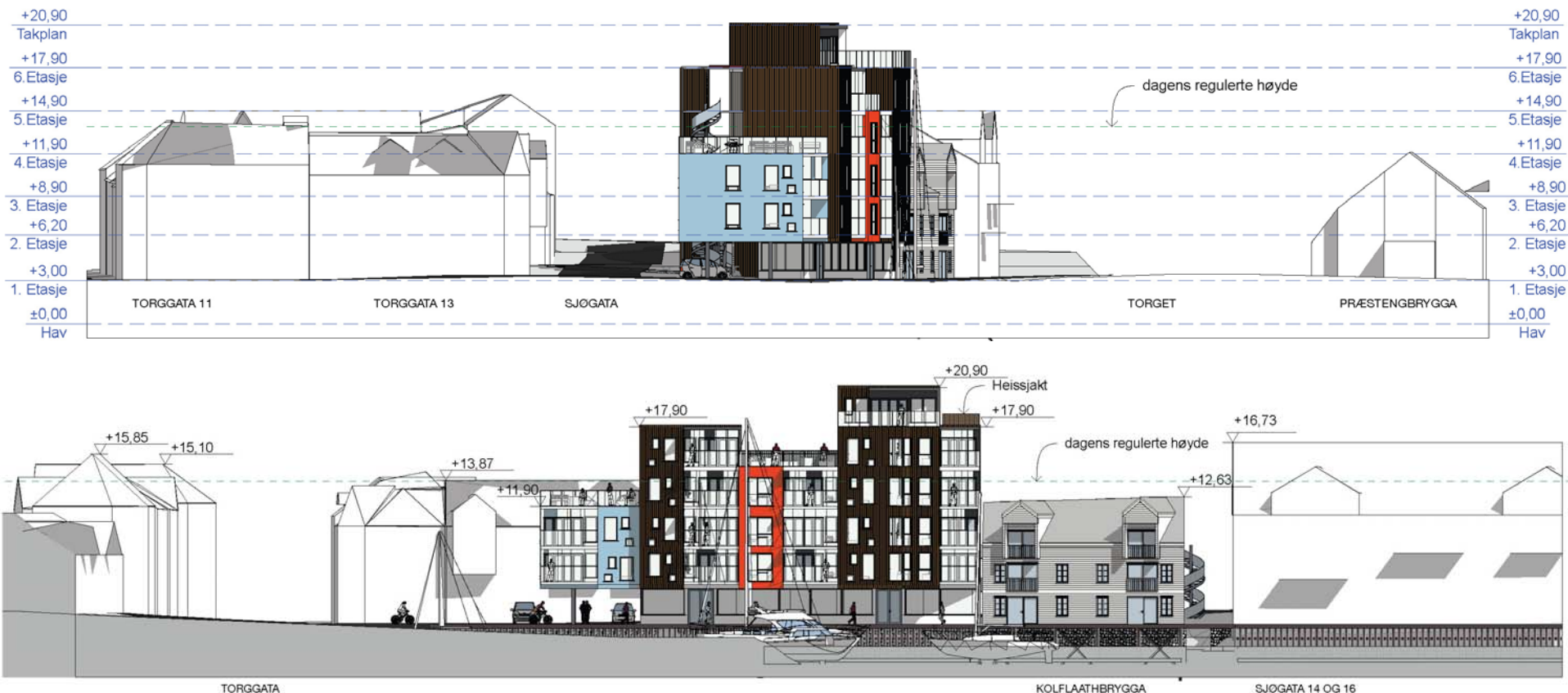
Pågående utbygging på Kreta med modernistisk arkitektur

Notat om arkitektur og byggeskikk i området rundt Smedvika

Arktos Arkitektur AS - Conrad Holmboesveg 21 9011 Tromsø

Reguleringsplan Kabelvåg Torg – planid 245 Illustrasjoner Cannigen brygge av Vindeggen arkitekter.

Illustrasjonene viser at kommunedelplanens bestemmelser i "Overordnede arkitektoniske prinsipper" / "10. Eksisterende og ny bebyggelse i sentrumsområdet" ikke er aktuelle lenger.



Notat om arkitektur og byggeskikk i området rundt Smedvika

Arktos Arkitektur AS - Conrad Holmboesveg 21 9011 Tromsø



Notat om arkitektur og byggeskikk i området rundt Smedvika

Arktos Arkitektur AS - Conrad Holmboesveg 21 9011 Tromsø