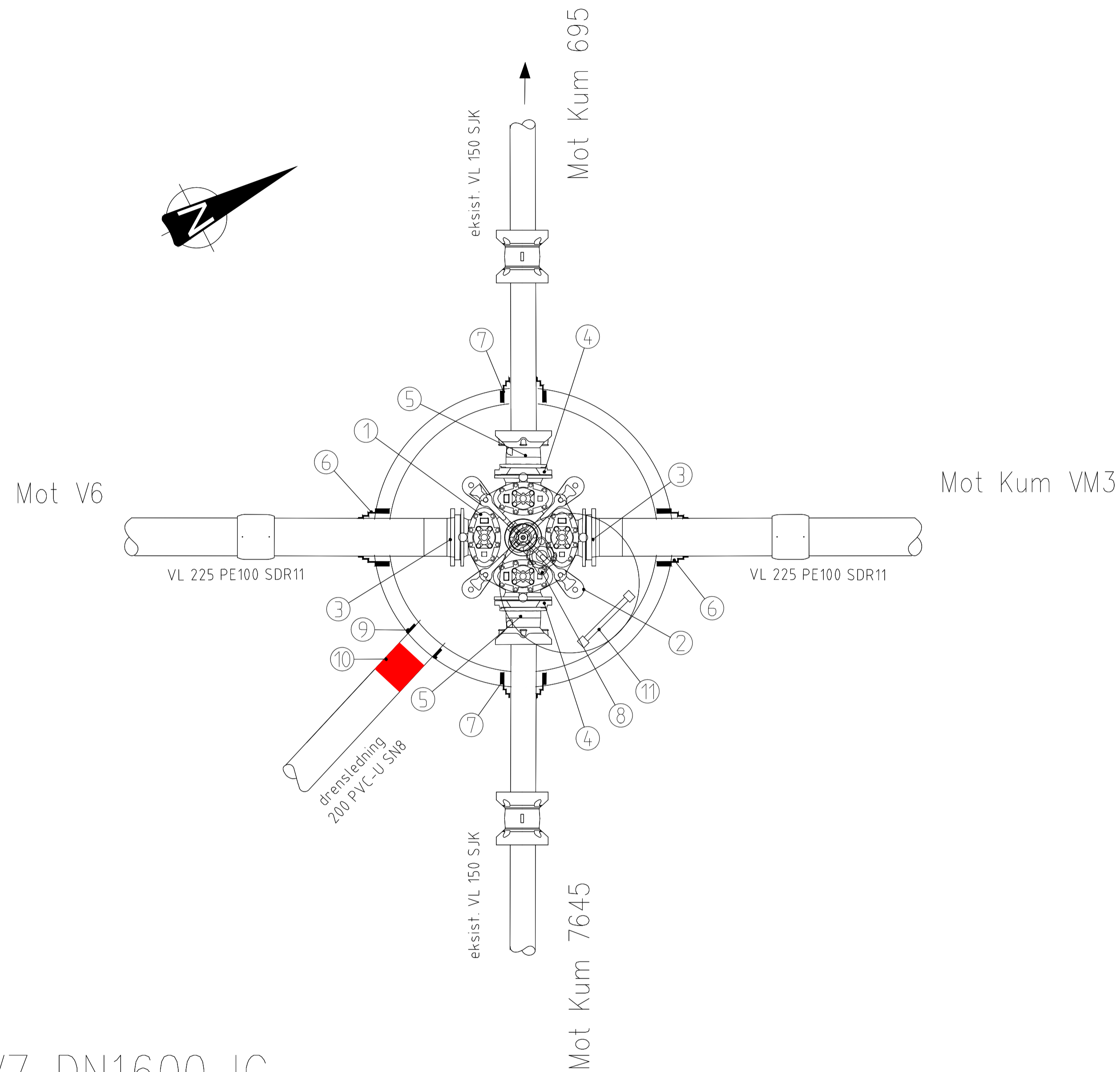


V7, DN1600 IG  
 H=2,33m  
 PLAN  
 M= 1:20



### V7 DN1600 IG Armaturliste

Pos.	Ant.	Dim.	Beskrivelse
1	1 stk.	DN200	Ventilkryss 4-veis m/ serviceventiler og brannavstikker
2	1 stk.	DN200	Konsoll for ventilkryss ihht. VA-blad nr. 112
3	2 stk.	DN225	PE-krage m/ løsfrens, inkl. ledning L=1,2m
4	2 stk.	DN200/150	Reduksjonsflens
5	2 stk.	DN150	Strekkfast flensemuffe for SJK
6	2 stk.	DN225	F911 Combi kjerneboringspakning
7	2 stk.	DN150	F911 Combi kjerneboringspakning for SJK
8	1 stk.	DN100	Brannventil stengbar type
9	1 stk.	DN200	F910 AR kjerneboringspakning
10	1 stk.	DN200	Tilbakeslagsventil type Wastop eller tilsvarende
11	1 stk.		Kumstige

### MERKNADER

1. Alle rørdeler skal være min. PN10.
2. Alle flensedeler og ventiler skal leveres med inn-og utvendig epoxybelegg med en tykkelse på 250 MY. Alle nødvendige flensepakninger og boltesett tas med i leveransen, og innkalkuleres i enhetsprisene.
3. Alle høyder er omtrentlige verdier og kummene må tilpasses stedlige forhold.
4. Bunn i alle vannkummer skal ha fall mot dreneringsutløp
5. Det benyttes kombipakninger i alle kumgjennomføringer for PE-vannledning. Det benyttes AR pakninger i alle kumgjennomføringer for drensrør.
6. Innstøpte pakninger (IG) innkalkuleres i enhetspriser for betongvare.
7. Prefabrikkert bunnseksjon skal minimum være dimensjonert og utført i hht. VA-miljøblad nr. 112
8. Kumlokk må ha gjennomgåelse spethull.
9. Kummer med brannventiler skal ha løkk med rød pakning.
10. Vannkummer på vannledninger med mindre overdekning enn 1.6m skal isoleres.

Rev.	Dato	Revideringen gjelder	Nr.	Saksb.	Sidem.k.	Oppdr.a.
Vågan Kommune			Tegnet av	Saksbehandler		
Storgata Svolvær			ELSI	ELSI		
Detailtegning - Vannkum V7			Sidemannskont.	Oppdragsansvarlig		
			ERGL	RYPN		
			Fag	Målestokk		
			VA	A1 - 1:20		
			Dato	A3 - 1:40		
			30.03.2022			
COWI			Oppdragsnr.	Status		
RIF			A206773	TILBUDSTEGNING		
			Tegning nr.	Rev.		
				GH205		