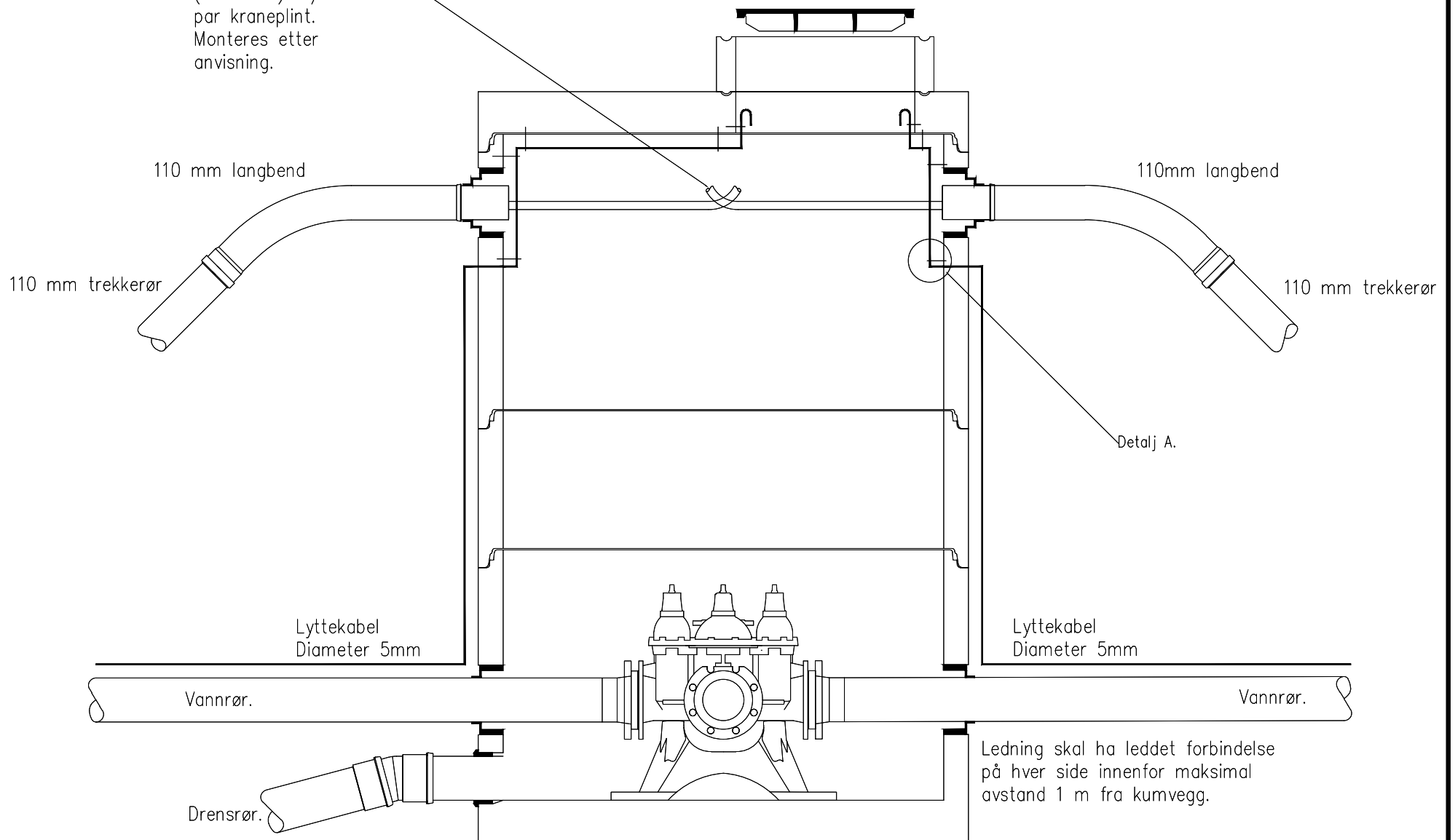


Norm og Prinsipp – Lytte-/Signalkabel i kum

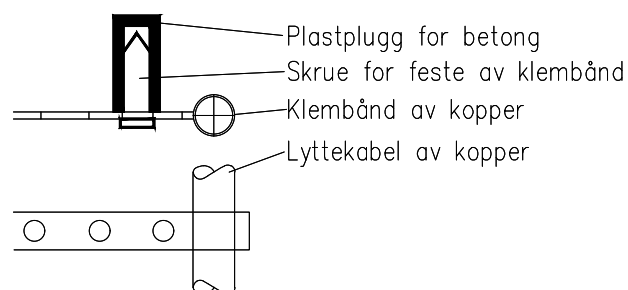
(Målestokk 1:20)

Lyttekabelen føres opp til rett under kumramme og festes i betongringen så nært rammen som mulig. Det skal være fri ende av lyttekabelen slik at det kan festes klemme til enden. Avslutning av lyttekabel festes med sadel i slynge for å unngå skarpe kanter.

Oppheng:
Signalkabel
monteres til
Lingrann boks
(20x25cm) m/10
par kraneplint.
Monteres etter
anvisning.



Detalj A (Detalj av festing for lyttekabel til kumvegg)



Rev.	Dato	Revideringen gjelder	Nr.	Sakab.	Sidem.k.	Oppdr.a.
A	03.03.23	Endret dimensjon på trekkerør		ELSI	RYPN	RYPN
Vågan kommune			Tegnet av		Saksbehandler	
Storgata Svolvær			ELSI		ELSI	
			Sidemannskont.		Oppdragsansvarlig	
			ERGL		RYPN	
Norm og Prinsipp Lytte -/Signalkabel i kum			Fag		Målestokk	
			RIVA		1:20 (A3)	
			Dato		1:40 (A1)	
			30.03.2022			
COWI			Oppdragsnr.		Status	
			A206773		TILBUDSTEGNING	
			Tegning nr.		Rev.	
					GH301 A	

Format: A3S Filnavn: C:\Program Files\Trimble\Novapoint\2020 (ac19)\Drawing8.dwg Xref: A GH.dwg A GH 2.dwg